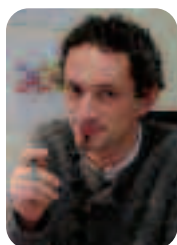


Pôle "Animation, Vie sociale et Culturelle "

Un nouveau responsable

L'organisation des services municipaux a été marquée, en fin d'année 2008, par la création du Pôle "animation, vie sociale et culturelle", regroupant plusieurs services ayant des missions de service public tels que le service animation jeunesse, les services périscolaires, la bibliothèque, ou encore le relais assistants maternelles. Monsieur Aubert a accepté l'encadrement de ce pôle. Nous nous sommes entretenus avec lui sur ses nouvelles fonctions.

Confluences : *Frédéric Aubert, dites nous quel est votre parcours professionnel ?*



FA : D'une formation en gestion et protection des espaces naturels, j'ai bifurqué par intérêt dans l'animation environnement. Rapidement je suis passé à la direction d'équipe d'animateur au sein de centres de vacances ou de loisirs.

Après avoir suivi une formation DEFA (Diplôme d'Etat au Fonction d'Animateur), j'ai occupé pour divers employeurs des postes d'animateur jeunesse et de coordinateur de manifestations culturelles.

Je suis arrivé sur la commune d'Ecoulant en juin 2005 comme coordinateur du Service Animation Jeunesse, poste que j'occupais jusque fin 2008 avant de prendre la fonction de responsable du pôle animation, vie sociale et culturelle mis en place au 1er janvier.

Confluences : *Pourquoi vous-êtes vous positionné sur ce nouveau poste ?*

FA : Mes trois années passées sur la commune m'ont permis d'appréhender le fonctionnement de la municipalité, de suivre la montée en puissance d'abord de mon service, le S.A.J, et du Festival puis plus accessoirement de la bibliothèque, du Relais Assistante Maternelle (le RAM) et des accueils périscolaires.

Ces services publics et un événement tel que le festival Aux Arts Etc. sont nés d'une volonté politique forte qui perdure aujourd'hui. La compétence et la motivation des personnels de la commune, du chargé de mission sur le précédent mandat ont fortement contribué à leur émergence.

L'intérêt que je porte aux usagers des services à l'enfance et des services culturels ainsi qu'aux personnels, mon

attachement au sens de notre action ainsi que l'énergie que je souhaite mettre au profit de la collectivité m'ont amené à me positionner sur ce poste.

Confluences : *Vous encadrez maintenant une équipe travaillant dans divers services tels que le Service Animation Jeunesse, les services périscolaires, la bibliothèque, le Relais Assistant(e)s maternel(le)s et le service scolaire. Quelle empreinte souhaitez-vous apporter à chacun de ceux-ci ?*

FA : Tout d'abord le pôle animation, vie sociale et culturelle s'inscrit dans les 4 pôles d'encadrement des services. Comme chaque responsable de pôle, en collaboration avec eux et sous la responsabilité et les directives du Directeur Général, je participe à la mise en œuvre de la politique générale de la municipalité.

Pour le pôle que j'encadre, il me semble nécessaire de me rendre disponible pour les responsables de services, de faciliter la mise en œuvre opérationnelle des orientations politiques définie par les élus, de les accompagner dans l'ancrage, l'évolution et la pérennisation de leurs missions.

En étroite collaboration avec les responsables et les agents, les activités des services seront évaluées afin qu'ensemble nous œuvrions à l'amélioration du service public.

Je m'efforcerai également de tendre des passerelles et d'impulser des actions inter-service.

Confluences : *Vous travaillez en collaboration avec 3 adjoints - Mme Delanneau, MM Quevreur et Penot - mais avec quels partenaires et institutions êtes-vous en contact et pourquoi ?*

FA : La mise en œuvre de la politique des élus via les services est assurée par

le Directeur Général des Services, Mme Coiffard. Comme chaque responsable de pôle, je l'assiste sur les questions relatives à mon champ de compétences. Les responsables de services ont besoin d'orientations politiques claires pour mettre en œuvre le programme de l'équipe municipale et évaluer leurs actions. Mon travail auprès des élus, particulièrement en commission, consiste à recueillir et si nécessaire à leur faire préciser leurs objectifs.

Dans le cadre de mes fonctions, je suis amené à travailler avec de nombreux partenaires. L'APE et l'ALE, gestionnaire de service de proximité à la petite enfance et à l'enfance sont des partenaires privilégiés. La démarche participative chère aux élus, amènera bien d'autres associations à s'y joindre si elles le souhaitent à la réflexion et au travail des services du pôle animation, vie sociale et culturelle.

Pour ce qui est des institutions, je suis en contact très régulier avec la CAF de l'Anjou, qui apporte sa contribution financière à la plupart des services du pôle.

Confluences : *Et enfin, Monsieur Aubert, quels projets vous tiennent particulièrement à cœur ?*

FA : Comme toute nouvelle aventure, la création du pôle aîné souhaitée par l'équipe municipale me motive tout particulièrement. Je vais initier avec les élus et les différents partenaires un état des lieux des besoins et des attentes afin de proposer à cette frange de la population des actions pertinentes.

De plus, la recherche d'un sens commun entre les différents services du pôle, d'une cohérence des projets et d'outils pédagogiques me semble être une direction importante que je prendrai à cœur.